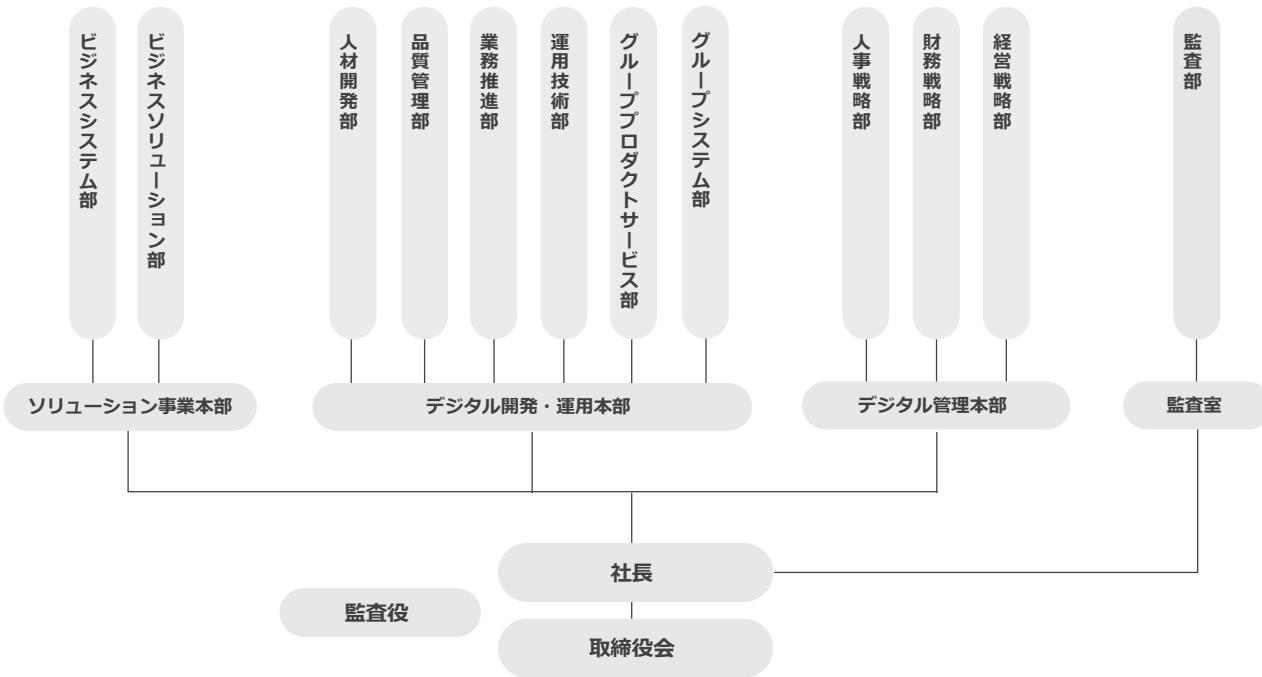


組織図

お客さま・パートナー



営業収益

66,371百万円
2022年度

従業員数

2,696人
2023年3月末現在

事業所一覧

■主要オフィス

| | |
|----------|---|
| 晴海本社(Y棟) | 〒104-6134 東京都中央区晴海1-8-11 (晴海アイランドトリトンスクエア オフィスタワーY棟) TEL.03-6333-0120【代表】 |
| 東陽町オフィス | 〒136-8675 東京都江東区南砂2-5-15 (登記上本店所在地) |
| 晴海オフィス | 〒104-6221 東京都中央区晴海1-8-12 (晴海アイランドトリトンスクエア オフィスタワーZ棟) |
| 武蔵小杉オフィス | 〒211-0004 神奈川県川崎市中原区新丸子東 3-1200 (KDX武蔵小杉ビル) |
| 本町オフィス | 〒541-0048 大阪府大阪市中央区瓦町4-5-9 (井門瓦町ビル2階) |
| 守口オフィス | 〒570-0005 大阪府守口市八雲中町3-13-32 |

役員紹介

| | |
|-----------------------|--------|
| 代表取締役社長 社長執行役員 | 栗丸 信昭 |
| 取締役執行役員(ソリューション事業本部長) | 牧野 美津雄 |
| 取締役 | 栗栖 利蔵 |
| 取締役 | 西田 勢津子 |
| 取締役 | 橋本 雄一 |
| 常勤監査役 | 篠田 康成 |
| 監査役 | 佐々木 勉 |
| 監査役 | 正岡 克敏 |
| 執行役員(デジタル開発・運用本部長) | 北山 佳英 |
| 執行役員(デジタル管理本部長) | 飯塚 正伸 |